

THOMAS ZENTRALSaugANLAGE 14-201 ZA ECO. DIE LEISTUNGSSTARKE MIT STEUERLEITUNGS- ANSCHLUSS

2-stufiger, kugelgelagerter Motor
mit selbstabschaltenden
Kohlen und elektronischem
Sanftanlauf

Langzeit-Patronenfilter

Zyklonfilter-Prinzip



THOMAS ZENTRALSaugANLAGE 14-201 ZA ECO

- 1400 Watt max. -Biturbo-
- 495 Airwatt max.
- Eingebaute Steuerelektronik
- Besonders leises Saugaggregat
- Behälter aus Edelstahl, gebürstet – Rostfrei
- Anschluss von bis zu 8 Saugdosen
- Längster Rohrstrang 60 m
- Wandhalterung schwingungsentkoppelt
- Für Appartements und kleinere Einfamilienhäuser bis zu 200 m²

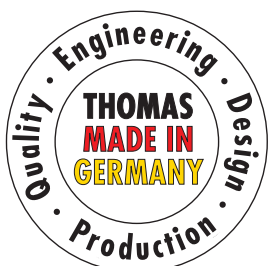
Anschluss-Saugleitung
..... von rechts

Robuste Schnapper,
..... verstellbar

Leicht abnehmbarer
..... Schmutzbehälter

Handliche Tragegriffe

..... 20 l Staubbehälter



THOMAS ZENTRALSAUGANLAGE 14-201 ZA ECO. TECHNISCHE INFORMATIONEN UND ZUBEHÖR

Empfohlenes Zubehör-Set:
Comfort ZS 3 SL Art.-Nr. 793 117



Saugschlauch, 8 m



Teppichdüse, umschaltbar mit Parkettschuh



Teleskop-Edelstahlrohr



Möbelpinsel



Polsterdüse



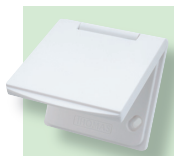
Fugendüse

Verkaufsbezeichnung		THOMAS ZENTRALSAUGANLAGE 14-201 ZA ECO
Technische Daten	Einheit	
Motorleistung (max.)	Watt	1400
Spannung	Volt	220 - 240
Frequenz	Hz	50
Geräteabsicherung	Ampere	16 (einzeln abgesichert)
Schutzklasse		1
Volumenstrom (max.) Motor	m ³ /h	235
Unterdruck (max.) Motor	kPa	27,0
Airwatt Motor	Watt	495
Motorabsicherung		Sanftanlauf und Wicklungsprotektor
Prüfzeichen		KEMA, GS, CE
Max. Rohrlänge (längster Strang)	Meter	60
Max. Anzahl Saugsteckdosen	Stück	8
Behältervolumen	Liter	20
Filterung		Patronenfilter, Zyklonprinzip
Nutzer	Anzahl	1

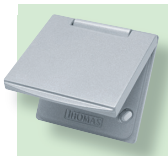
Technische Änderungen vorbehalten

Saugdosen in grosser Auswahl

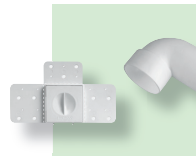
Auf Anfrage in allen RAL Farben erhältlich



Premium Kunststoff-Saugdose



Premium Metall-Saugdose



Montagesets für Premium-Saugdosen in Kunststoff und Metall mit Putzstopfen



Standard Metall-Bodensaugdose



Kehrsaug-schaufel

Besuchen Sie uns im Internet:
www.zentralsauganlage.de

THOMAS[®]
DIE SAUBERE LÖSUNG

Robert Thomas Metall und Elektrowerke GmbH & Co. KG · Postfach 1820 · 57279 Neunkirchen/Siegerland · Hellerstr. 6 · 57290 Neunkirchen/Siegerland · Germany
Telefon +49 (0) 2735/788-0 · Fax +49 (0) 2735/788-519 · e-mail: info@robert-thomas.de · Internet: www.robert-thomas.de