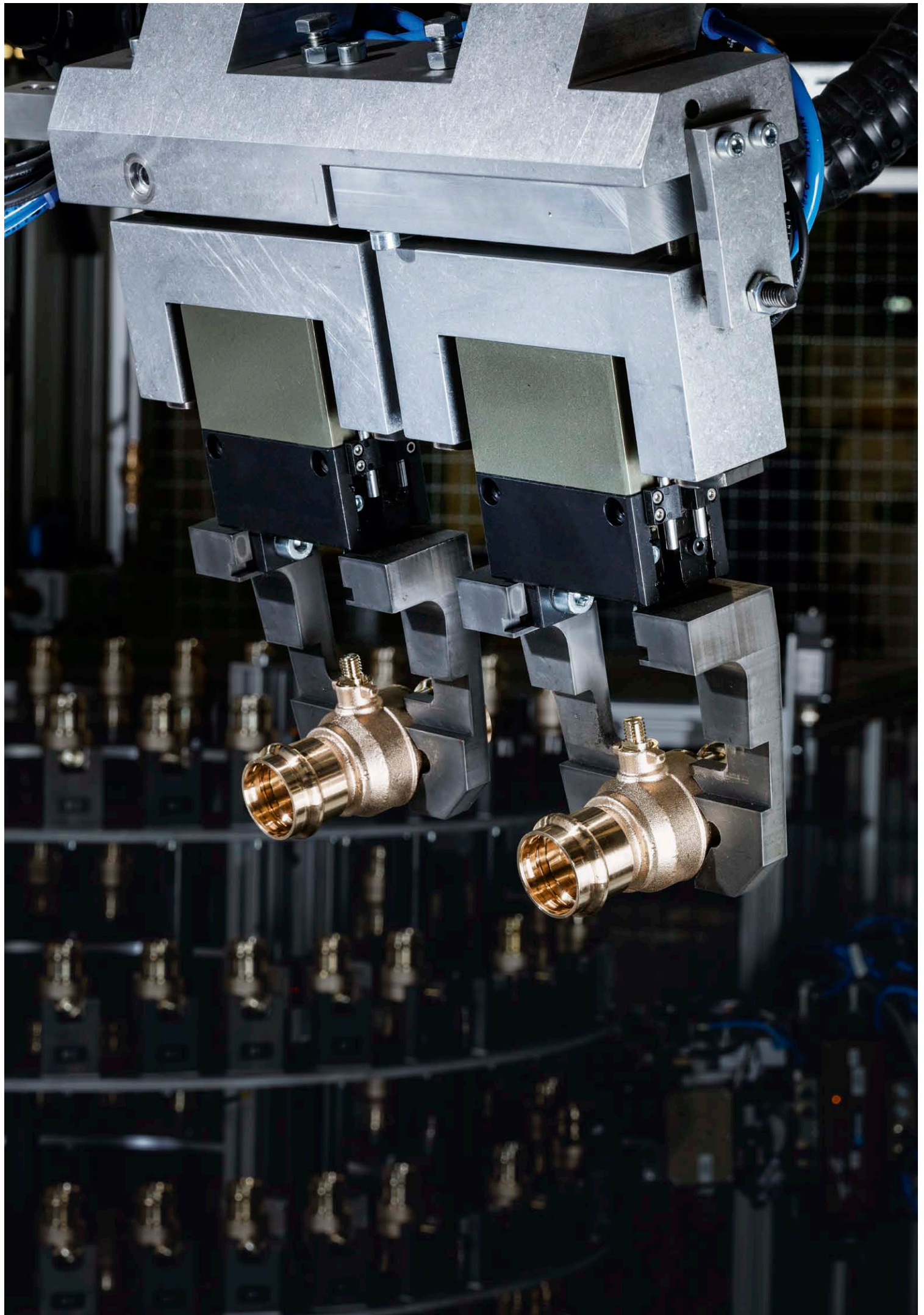


## Systemy zaprasowywane Viega

Bezpieczne połączenia do  
każdego zastosowania.





**Viega.**

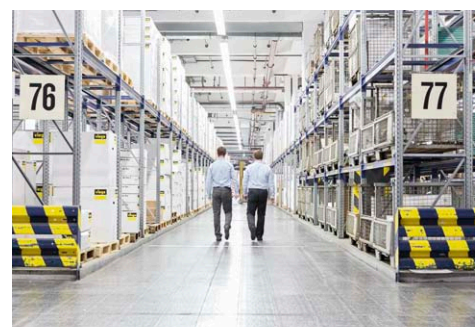
# CONNECTED IN QUALITY.

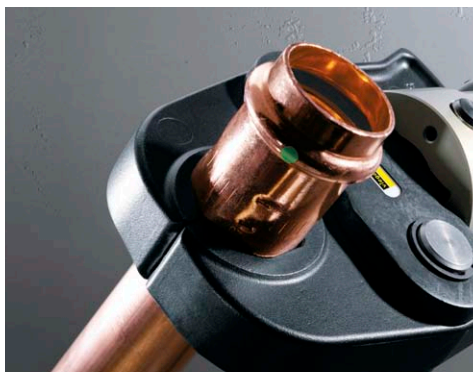
Firma Viega jest przekonana: Jakość jest wszystkim. Bez jakości wszystko jest niczym. Dlatego aspiracją przedsiębiorstwa jest ciągłe poszerzanie granic własnych możliwości. Czynimy to przystępując do dialogu z Klientami oraz tworząc jeszcze lepsze produkty i usługi serwisowe. Prowadząc nasze przedsiębiorstwo w stronę przyszłości, nie zapominamy jednak o własnej przeszłości.

Od ponad 115 lat firma Viega wyznaje zasadę najwyższej jakości. Rodzinne przedsiębiorstwo rozpoczęło działalność z wizją zrewolucjonizowania techniki instalacyjnej. Z ponad 4 000 pracowników i dziesięcioma międzynarodowymi lokalizacjami osiągnęliśmy obecnie pozycję światowego lidera - pozostając mimo tego przedsiębiorstwem rodzinnym, wyznaczając swoje własne standardy.

W firmie Viega przykładamy wagę do tego, by służyć naszym Klientom wsparciem w ich codziennej pracy. W tym celu firma przekazuje swoją wiedzę klientom na całym świecie, dostosowuje do siebie materiały, technologię i komfort, poświęca czas na zapewnienie jakości oraz inwestuje w prace badawczo-rozwojowe. W efekcie uzyskujemy perfekcyjnie zharmonizowany system, który obejmuje ponad 17 000 artykułów, dostępnych szybko i niezawodnie.

**Jakość jest wszystkim. Bez jakości wszystko jest niczym.**

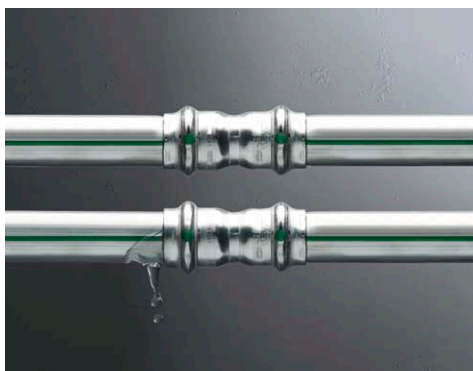




# SPIS TREŚCI

6

Technologia zaprasowywania Viega: jedno narzędzie, które łączy wszystko.



8

Kontur V Viega: gwarancja najwyższego bezpieczeństwa.

10

Świat systemów Viega: świat, w którym wszystko perfekcyjnie do siebie pasuje.

12

Kompetencje Viega: te same standardy do wszystkich mediów.

13

Systemy Viega: właściwe rozwiązanie do każdego zadania.

22

Viega Pressgun: najwyższe bezpieczeństwo wykonania w dwóch wersjach.



Systemy zaprasowywane Viega

# SZEROKIE MOŻLIWOŚCI DO KAŻDEGO ZASTOSOWANIA.

Viega oferuje szereg różnych systemów złązek zaprasowywanych z wielu materiałów, umożliwiając dobór odpowiedniego systemu do każdego zastosowania – do wody użytkowej, gazu, ogrzewania oraz innych zastosowań w budynkach, obiektach przemysłowych i na statkach. Wszystkie systemy gwarantują najwyższe bezpieczeństwo, spełniają odpowiednie normy krajowe i oferują jakość „made in Germany”, która nie uznaje najmniejszych kompromisów.



## Technologia zaprasowywania Viega

# JEDNO NARZĘDZIE, KTÓRE ŁĄCZY WSZYSTKO.

Szeroki wybór złąbek zaprasowywanych, liczne innowacyjne rozwiązania w dziedzinie zaprasowywania na zimno oraz dążenie do zapewnienia zawsze najwyższej jakości – wszystko to sprawia, że firma Viega jest wiodącym producentem złąbek zaprasowywanych. Zarówno do wody użytkowej, gazu, ogrzewania, czy zastosowań specjalnych.



### Gwarancja najwyższej jakości

Decydując się na technikę zaprasowywania Viega, sięgasz po jakość „made in Germany”. Oraz najlepszą ofertę na rynku. Nie bez powodu Viega jest wiodącym na świecie producentem systemów metalowych złązek zaprasowywanych. Jest to możliwe dzięki wyłącznie własnej produkcji, niezwykle starannej kontroli jakości oraz ciągłemu dalszemu rozwojowi.

### Prosty montaż, trwałe bezpieczeństwo

Technologia zaprasowywania posiada oczywiste atuty. Należy do nich brak ryzyka pożaru, konieczności zapewnienia środków ochrony przeciwpożarowej oraz brak nieestetycznych śladów przypalenia lub lutowania. Na dodatek technika zaprasowywania jest nie tylko znacznie łatwiejsza w montażu, lecz dzięki cylindrycznemu prowadzeniu rury oraz opatentowanemu profilowi SC-Contur również bezwzględnie bezpieczna. Instalator nie potrzebuje dodatkowych uprawnień, jak ma to miejsce na przykład w przypadku spawania. Technikę zaprasowywania może stosować bez problemów każdy instalator.

### Szybko i ekonomicznie

Technika zaprasowywania na zimno znacznie przewyższa inne metody pracy również pod względem czasu instalacji. W zależności od systemu można zaoszczędzić nawet 80 % czasu. W praktyce umożliwia to niezwykle efektywną pracę oraz realizację większej liczby zleceń w tym samym czasie. W efekcie każda instalacja to prawdziwy zysk i oszczędność.

### Komfortowo i poręcznie

Zaciskarki Pressgun firmy Viega łączą w sobie niezwykle komfort i bezpieczeństwo. Poręczne i zajmujące niewiele miejsca pierścienie zaciskowe ze szczękami przegubowymi umożliwiają komfortową i szybką pracę nawet w wąskich szachtach instalacyjnych. Dzięki odpowiednim pierścieniom zaciskowym skomplikowane instalacje o średnicy do 108 mm mogą być montowane przez jedną osobę.



Duże średnice można zaprasować w prosty sposób pierścieniem zaciskowym.



### NAJWAŻNIEJSZE ZALETY

- jedno narzędzie do wszystkich systemów zaprasowywanych
- szybkie zaprasowanie średnic od 12 do 108 mm
- oszczędność czasu do 80 %
- ekonomiczny montaż w pojedynkę
- prosta instalacja bez dodatkowych uprawnień
- brak ryzyka pożaru, brak ochrony przeciwpożarowej

## Kontur V Viega

# GWARANCJA NAJWYŻSZEGO BEZPIECZEŃSTWA.

Wprowadzenie konturu V zrewolucjonizowało i znacznie ulepszyło technikę zaprasowywania. Nie bez powodu nazwa pochodzi od jego wynalazcy – firmy Viega. W połączeniu z profilem SC-Contur złączki zaprasowywane Viega gwarantują stuprocentowe bezpieczeństwo – zarówno w stanie zaprasowanym, jak i niezaprasowanym.





### Podwójne zaprasowanie – trzyma podwójnie

Technika zaprasowywania firmy Viega opiera się na metodzie podwójnego zaprasowania. Złączka jest zaprasowywana przed oraz za karbem (rys. 1), co zapewnia trwałe połączenie, odporne na skręcanie i siły wzdłużne.

### SC-Contur – niewielki profil dla maksymalnego bezpieczeństwa

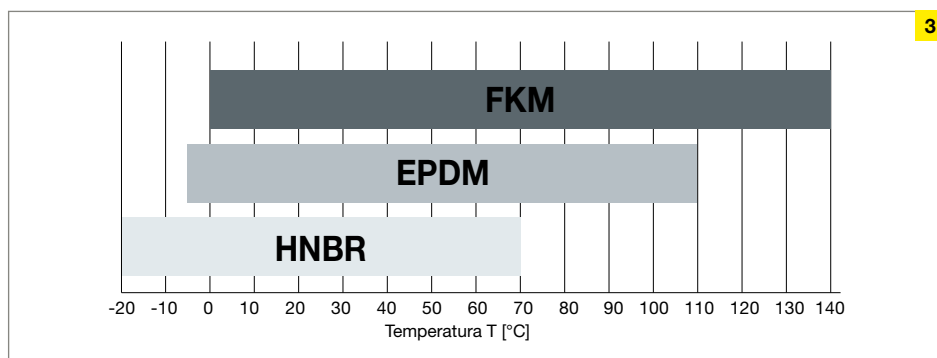
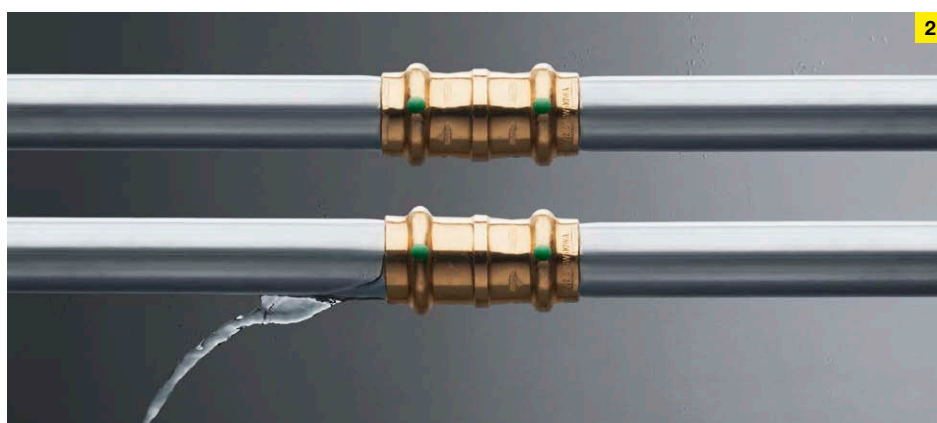
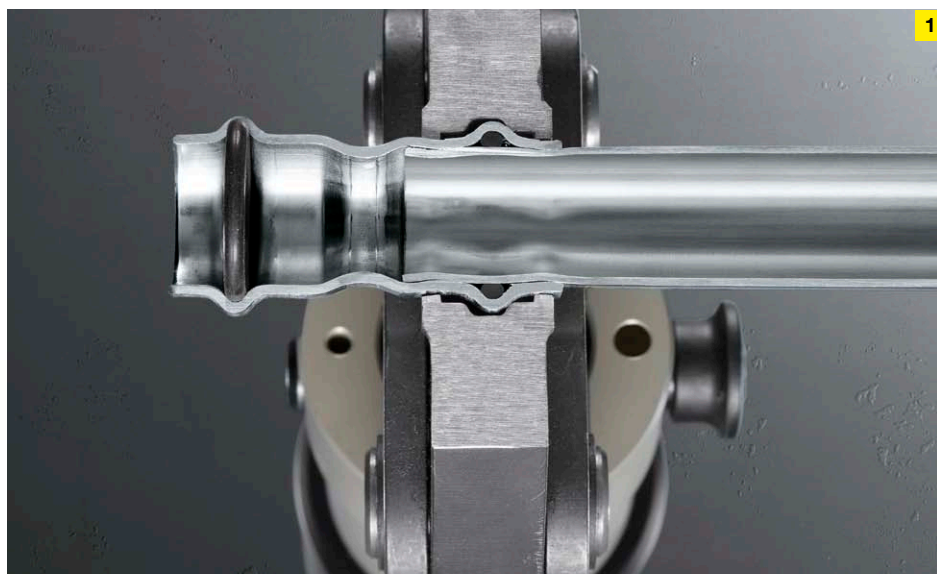
Opatentowany przez firmę Viega profil SC-Contur to zdecydowanie największy atut techniki zaprasowywania pod względem bezpieczeństwa. Niezaprasowane przez przeoczenie złączki są w 100 % nieszczelne, zatem łatwo je wykryć podczas próby szczelności.

### Oznaczenie produktów – eliminacja ryzyka pomyłki

Każda złączka zaprasowywana Viega posiada czytelne oznaczenie. Kolory oznaczenia są uzależnione od poszczególnych obszarów zastosowania. Złączki do wody użytkowej oznaczone są kolorem zielonym (rys. 2), złączki do gazu kolorem żółtym, białym do instalacji solarnych, ciepłowniczych i niskociśnieniowych instalacji pary, niebieskim złączki odtłuszczone, a czerwonym i czarnym złączki „Nie nadaje się do wody użytkowej”. Średnice powyżej 64 mm są oznaczone pomarańczową naklejką, którą usuwa się po zaprasowaniu.

### Elementy uszczelniające – od uniwersalnych po specjalistyczne

Również przy doborze właściwego materiału elastomerowego w firmie Viega liczy się najwyższa jakość. Tylko użycie wysokiej klasy elementów uszczelniających umożliwia bezawaryjną eksploatację instalacji przez cały cykl życia budynku. Zaledwie trzy różne elementy uszczelniające zapewniają właściwe rozwiązanie do każdego zastosowania (rys. 3): EPDM stosuje się głównie do instalacji wody użytkowej i instalacji grzewczych, HNBR do instalacji gazowych, oleju opałowego i oleju napędowego, a FKM do zastosowań specjalnych w wyższym zakresie temperatur.



Zakresy temperatur roboczych materiałów elementów uszczelniających do złączek zaprasowywanych Viega. Każdy elastomer posiada właściwości wymagane do danego zastosowania, na przykład odporność na działanie czynników chemicznych, oraz charakterystyczny zakres temperatur roboczych. Założeniem jest zapewnienie przynajmniej 50-letniego okresu eksploatacji, który to wymóg obowiązuje w różnych przepisach dotyczących instalacji wewnętrznych.



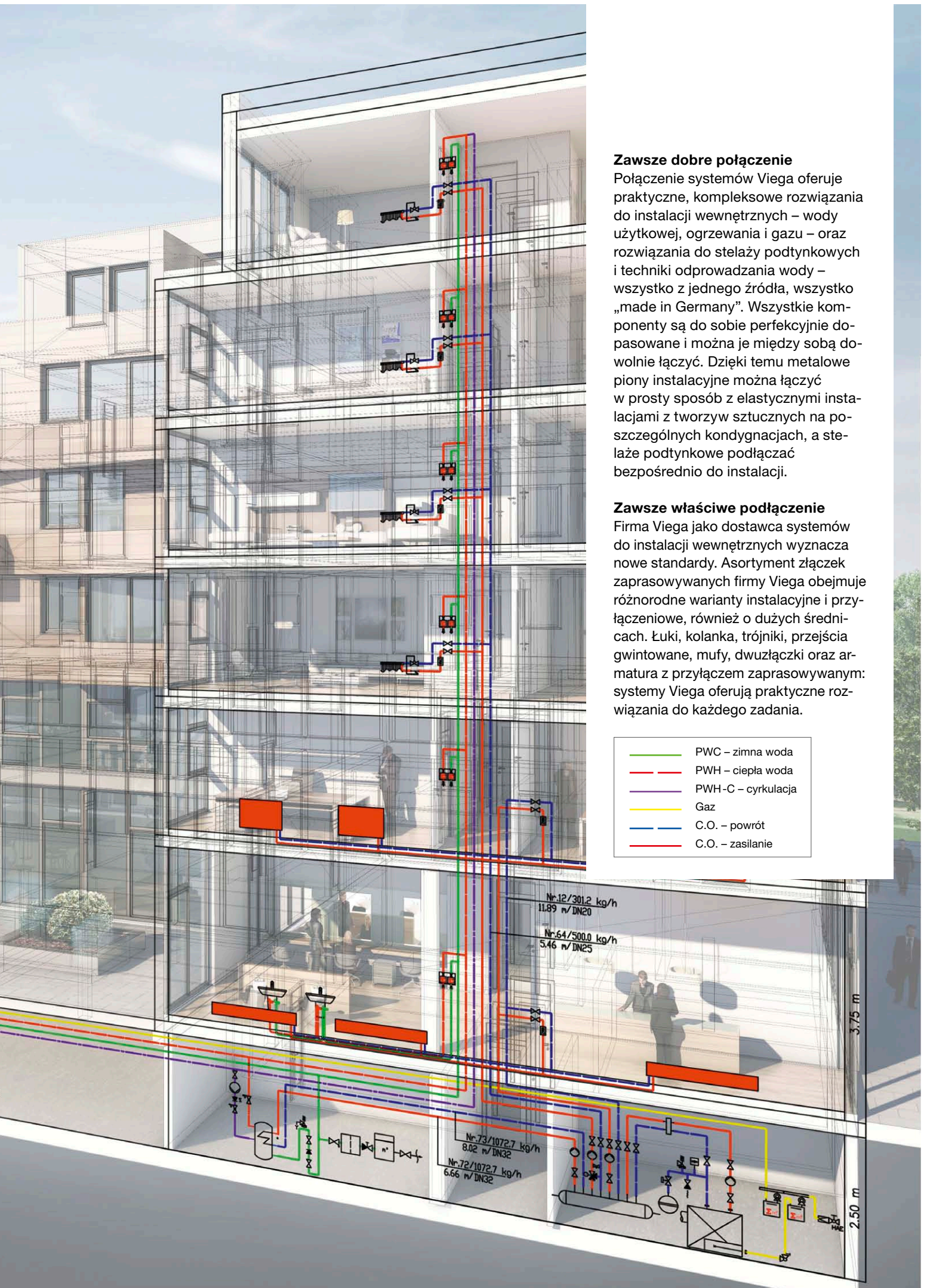
#### NAJWAŻNIEJSZE ZALETY

- najwyższe bezpieczeństwo dzięki podwójnemu zaprasowaniu i profilowi SC-Contur
- jednoznaczne oznakowanie produktu eliminuje ryzyko pomyłki
- trzy wysokiej klasy elementy uszczelniające do wszystkich zastosowań



# Świat systemów Viega ŚWIAT, W KTÓRYM WSZYSTKO PERFEKCYJNIE DO SIEBIE PASUJE.

Różnorodne wymagania w stosunku do instalacji i systemów instalacyjnych stają się coraz bardziej złożone. Precyzyjne zaplanowanie oraz przemyślane w najdrobniejszych szczegółach połączenie systemów, w którym wszystko do siebie pasuje, ułatwia pracę i upraszcza montaż.



### Zawsze dobre połączenie

Połączenie systemów Viega oferuje praktyczne, kompleksowe rozwiązania do instalacji wewnętrznych – wody użytkowej, ogrzewania i gazu – oraz rozwiązania do stelaży podtynkowych i techniki odprowadzania wody – wszystko z jednego źródła, wszystko „made in Germany”. Wszystkie komponenty są do siebie perfekcyjnie dopasowane i można je między sobą dowolnie łączyć. Dzięki temu metalowe piony instalacyjne można łączyć w prosty sposób z elastycznymi instalacjami z tworzyw sztucznych na poszczególnych kondygnacjach, a stelaże podtynkowe podłączać bezpośrednio do instalacji.

### Zawsze właściwe podłączenie

Firma Viega jako dostawca systemów do instalacji wewnętrznych wyznacza nowe standardy. Asortyment złączek zaprasowywanych firmy Viega obejmuje różnorodne warianty instalacyjne i przyłączeniowe, również o dużych średnicach. Łuki, kolanka, trójniki, przejścia gwintowane, mufy, dwuzłączki oraz armatura z przyłączem zaprasowywanym: systemy Viega oferują praktyczne rozwiązania do każdego zadania.

	PWC – zimna woda
	PWH – ciepła woda
	PWH-C – cyrkulacja
	Gaz
	C.O. – powrót
	C.O. – zasilanie

## Kompetencje Viega

# TE SAME STANDARDY DO WSZYSTKICH MEDIÓW.

Zarówno do wody użytkowej, gazu, ogrzewania i zastosowań specjalnych: każdy system Viega łączy w sobie najwyższą jakość materiałów z nowatorskim systemem gwarantującym bezpieczeństwo i niezwykłą ekonomiczność. Każdy system jest stale rozwijany i ulepszany, aby poza obowiązującymi normami i przepisami w sprawie jakości wody użytkowej czy bezpieczeństwa instalacji gazowych spełniać również rosnące wymagania w stosunku do wykonania.



### Woda użytkowa

Zachowanie jakości wody użytkowej to dla firmy Viega bardzo szczególne zadanie. Liczne systemy zawierające elementy zoptymalizowane pod względem strat ciśnienia oraz elementy specjalne, takie jak podwójne kolana ze złączami naściennymi, korki do próby ciśnieniowej czy technologia Smartloop Inliner, oferują rozwiązania higieniczne dla każdego wyzwania. Prosty montaż przewodów pierścieniowych i szeregowych, stosowanie stacji płuczących zapobiegających stagnacji wody oraz próba szczelności na sucho przyczyniają się do spełnienia nawet najbardziej wymagających norm i przepisów.



### Ogrzewanie

W dziedzinie ogrzewania coraz większe znaczenie odgrywa efektywność – również podczas montażu. Systemy Viega i elementy specjalne wspólne dla wszystkich systemów, np. czwórniki, kolanka przejściowe czy bloki przyłączeniowe grzejników do listw przyściennych, spełniają te wymagania – również w zastosowaniach przemysłowych i specjalnych.



### Gaz

Najważniejszą kwestią w przypadku przewodów gazowych jest zawsze bezpieczeństwo. Profipress G firmy Viega to pierwszy na świecie system złączy zaprasowywanych dopuszczony do instalacji gazowych. Zaprasowywanie na zimno wyklucza ryzyko pożaru lub wybuchu podczas montażu. W szerokiej ofercie znajdują się liczne elementy specjalne, na przykład gazowy zawór kulowy.



### Media specjalne

Wiele systemów złączy zaprasowywanych Viega można użyć również do zastosowań specjalnych, na przykład w przemyśle lub na statkach. Informacje na temat obszarów zastosowania oraz temperatury i ciśnienia roboczego są podane w dokumentacji technicznej.

**Systemy Viega****WŁAŚCIWE ROZWIĄZANIE  
DO KAŻDEGO ZADANIA.****14**

Viega Profipress

**19**

Viega Megapress

**15**

Viega Profipress G

**20**

Viega Prestabo

**16**

Viega Profipress S

**21**

Viega Smartpress

**17**

Viega Sanpress Inox

**22**

Viega Pressgun

**18**

Viega Sanpress





Viega Profipress

# JEDEN SYSTEM ZŁĄCZEK ZAPRASOWYWANYCH, WSZYSTKIE MOŻLIWOŚCI.

Profipress to system łączenia rur miedzianych nadający się do niemal wszystkich obszarów zastosowań. W połączeniu z systemem Profipress G i Profipress S obejmuje ponad 800 produktów, będąc najbardziej wszechstronną techniką instalacyjną. Najwyższa jakość „made in Germany” dotyczy każdego, najmniejszego nawet detalu – od cylindrycznego prowadzenia rury, po wysokiej klasy element uszczelniający.

## Zakres zastosowania

Profipress łączy najwyższy poziom bezpieczeństwa z maksymalną wszechstronnością – możliwości zastosowania są niemalże nieograniczone, bowiem ponad 800 produktów pokrywa niemal całe spektrum instalacji: od wody użytkowej, ogrzewania i innych instalacji wewnętrznych, po systemy przemysłowe i instalacje na statkach.

## Materiał

System Profipress firmy Viega jest wykonany z miedzi i brązu. Oba materiały umożliwiają higieniczną instalację, oferując jednocześnie maksymalną niezawodność pod względem jakości materiałów, bezwzględną stabilność kształtu oraz długą trwałość. Ponadto wszystkie złączki wyposażone są w wysokiej klasy element uszczelniający z EPDM.

## Wymiary

Szeroki asortyment, różne elementy i rozwiązania do każdego zastosowania są dostępne w średnicach od 12 do 108 mm – oczywiście również w wymiarze pośrednim 64 mm.

## Dalsze informacje

Wszystkie złączki systemu niezależnie od średnicy posiadają profil SC-Contur, dzięki któremu niezaprasowane przez pomyłkę połączenia są natychmiast widoczne podczas próby szczelności.



Złączki Profipress do instalacji wody użytkowej są oznaczone zieloną kropką. Wszystkie złączki są wykonane z miedzi i brązu oraz posiadają element uszczelniający z EPDM.



## NAJWAŻNIEJSZE ZALETY

- szeroki asortyment wraz z elementami specjalnymi do każdej instalacji
- do instalacji wody użytkowej i instalacji grzewczych oraz innych instalacji w budynkach, a nawet na statkach
- wykonanie z miedzi i brązu stanowi gwarancję najwyższej jakości, stabilności kształtu i żywotności
- dostępny w średnicach od 12 do 108 mm wraz z wymiarem pośrednim 64 mm
- wszystkie średnice posiadają profil SC-Contur
- wyposażone w wysokiej jakości element uszczelniający z EPDM



## Viega Profipress G

# NAJWYŻSZE BEZPIECZEŃSTWO W INSTALACJACH GAZOWYCH.

System złączek zaprasowywanych Profipress G zapewnia bezpieczeństwo na najwyższym poziomie. System nadaje się optymalnie do układania instalacji gazowych i posiada dopuszczenie do niemal wszystkich instalacji z mediami łatwopalnymi, zgodnie z wysokimi wymaganiami norm niemieckich i europejskich.

### Zakres zastosowania

System Profipress G stosuje się tam, gdzie nie dopuszcza się najmniejszych nawet kompromisów w kwestii bezpieczeństwa. Wyróżnia się najwyższą jakością materiałów i inteligentnymi elementami bezpieczeństwa, posiada dopuszczenie do instalacji gazowych oraz przewodów oleju opałowego i napędowego.

### Materiał

System Profipress G firmy Viega tworzą wysokiej klasy złączki z miedzi i brązu, które w połączeniu z żółtym elementem uszczelniającym z HNBR gwarantują najwyższe bezpieczeństwo, stabilność kształtu i długą trwałość.



Wszystkie złączki Profipress G są oznaczone żółtym prostokątem, aby wykluczyć ryzyko pomyłki.

### Wymiary

Profipress G obejmuje średnice od 12 do 54 mm. Złączki gwintowane, kołnierze do armatury gazowej z przyłączem zaprasowywanym i zespoły przyłączeniowe do liczników ze złączkami do bezpośredniego zaprasowywania przewodów gazowych to tylko niewielki przekrój systemu.

### Dalsze informacje

Wszystkie złączki systemu niezależnie od średnicy posiadają profil SC-Contur, dzięki któremu niezaprasowane przez pomyłkę połączenia są natychmiast widoczne podczas próby szczelności. Ponadto aby wykluczyć ryzyko pomyłki, wszystkie złączki są oznaczone żółtym prostokątem.



### NAJWAŻNIEJSZE ZALETY

- do instalacji gazowych oraz przewodów oleju opałowego i oleju napędowego
- wykonane z miedzi i brązu, wyposażone w wysokiej jakości element uszczelniający z HNBR
- wszystkie średnice posiadają profil SC-Contur i dla wyraźnego odróżnienia są oznaczone żółtym prostokątem
- dostępny w średnicach od 12 do 54 mm



## Viega Profipress S

# SYSTEM STWORZONY DO ZASTOSOWAŃ SPECJALNYCH.

Profipress S to niezawodny system złązek zaprasowywanych do zastosowań specjalnych. Dzięki najwyższej jakości materiałom i maksymalnej precyzji system Profipress S zapewnia perfekcyjne połączenie między różnymi źródłami ciepła.

### Zakres zastosowania

Profipress S gwarantuje bezpieczne połączenia przy wyższych temperaturach, np. w instalacjach solarnych lub niskociśnieniowych instalacjach pary. Złączki posiadają dopuszczenie do zastosowania w niskociśnieniowych instalacjach pary do temperatury 120 °C i ciśnienia 1 bar. W przypadku sieci ciepłowniczych maksymalna temperatura robocza wynosi 140 °C, a maksymalne ciśnienie robocze 16 bar.

### Materiał

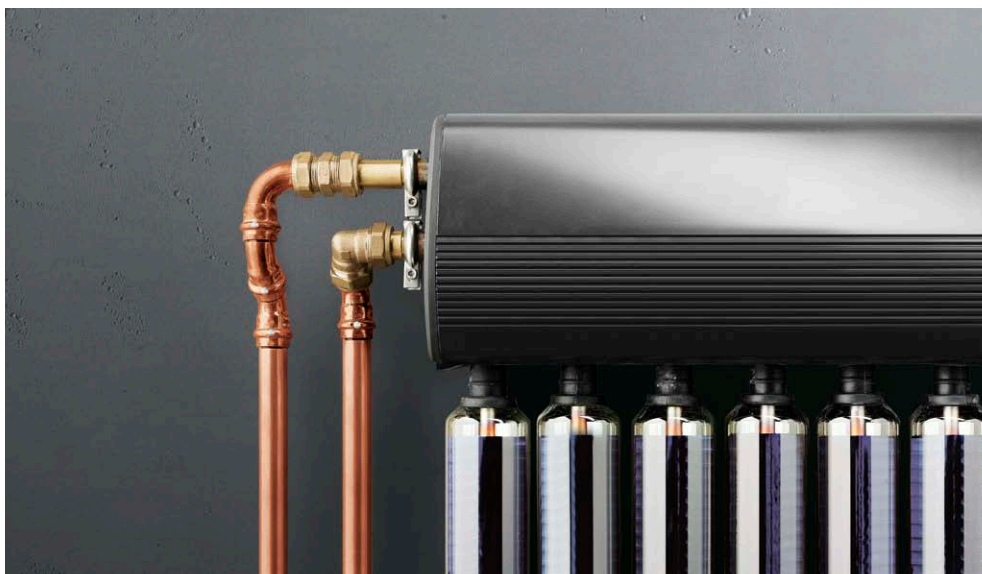
System Profipress S firmy Viega jest wykonany z miedzi i brązu. System jest wyposażony w element uszczelniający z FKM. Przy średnicach powyżej 35 mm element uszczelniający z FKM można zamontować samodzielnie.

### Wymiary

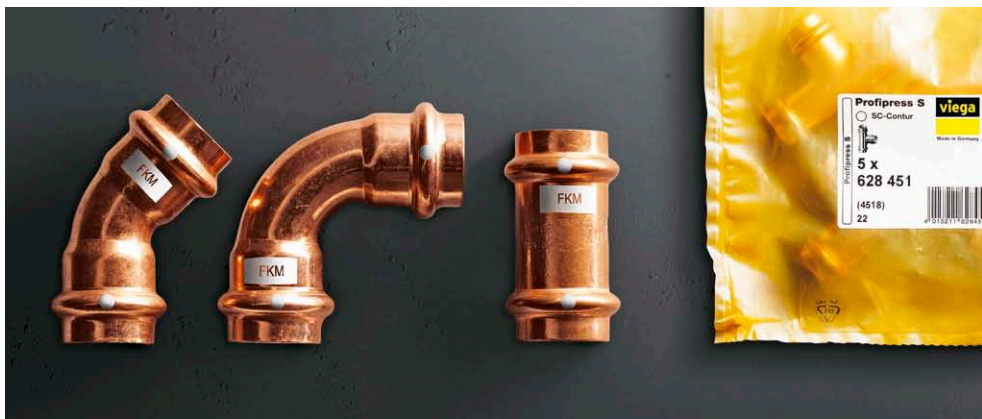
System Profipress S jest dostępny w średnicach od 12 do 35 mm z elementem uszczelniającym z FKM zamontowanym fabrycznie. Przy średnicach od 42 do 108 mm złączki Profipress mogą być wyposażone w element uszczelniający z FKM.

### Dalsze informacje

Wszystkie złączki posiadają SC-Contur. Dla lepszego rozróżnienia złączki są zapakowane w pomarańczowy woreczek i oznaczone białym prostokątem, oznaczającym wyposażenie w element uszczelniający z FKM.



Profipress S w termicznej instalacji solarnej z kolektorami rurowo-próżniowymi.



Wszystkie złączki o średnicy do 35 mm mają białą kropkę i białe oznaczenie FKM.



### NAJWAŻNIEJSZE ZALETY

- nadaje się perfekcyjnie do wszystkich zastosowań specjalnych, np. instalacji solarnych, sieci ciepłowniczych i niskociśnieniowych instalacji pary
- wykonany z miedzi i brązu, wyposażony w wysokiej jakości element uszczelniający z FKM
- dostępny w średnicach od 12 do 108 mm
- wszystkie średnice posiadają profil SC-Contur
- pomarańczowy woreczek i białe oznaczenie na złącze eliminują ryzyko pomyłki





## Viega Sanpress Inox

# SYSTEM ZE STALI NIERDZEWNEJ DO INSTALACJI WODY UŻYTKOWEJ NAJWYŻSZEJ KLASY.

Niezawodny system z najlepszych materiałów. Rury z materiałów 1.4521 i 1.4401 łączy się w systemie Sanpress Inox ze złączkami zaprasowywanymi ze stali nierdzewnej. W ten sposób powstaje system spełniający nawet najwyższe wymagania w dziedzinie instalacji wody użytkowej.

### Zakres zastosowania

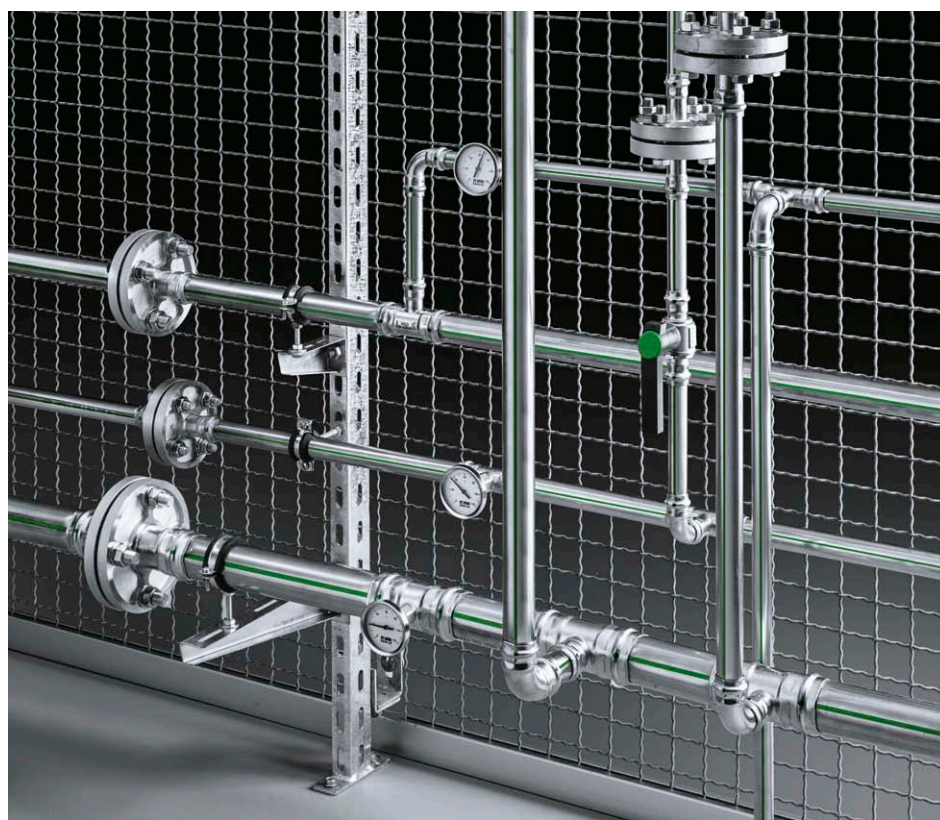
System Sanpress Inox spełnia najwyższe wymagania w zakresie zachowania jakości wody użytkowej oraz trwałości. Dzięki temu nadaje się doskonale nie tylko do instalacji wody użytkowej, lecz również do przemysłowych instalacji wody chłodzącej i wody technologicznej.

### Materiał

System Sanpress Inox jest wykonany wyłącznie z wysokiej klasy stali nierdzewnej. Złączki zaprasowywane ze stali nierdzewnej są wyposażone w element uszczelniający z EPDM, charakteryzujący się maksymalną trwałością. Pasujące do systemu rury ze stali nierdzewnej 1.4521 i 1.4401 spełniają najwyższe wymagania higieniczne i wyróżniają się wysoką ekonomicznością.

### Wymiary

System ze stali nierdzewnej jest dostępny w średnicach od 15 do 108 mm i składa się z licznych łuków, kolanek, muf, złączek gwintowanych i armatury, dzięki czemu oferuje rozwiązanie do każdego zastosowania.



Szeroka oferta produktów zapewni odpowiednie rozwiązanie do każdego zastosowania.

### Dalsze informacje

Złączki zaprasowywane każdej średnicy posiadają opatentowany profil SC-Contur, dzięki któremu niezaprasowane przez pomyłkę połączenia są

natychmiast widoczne podczas próby szczelności.



### NAJWAŻNIEJSZE ZALETY

- do wszystkich rodzajów wody użytkowej
- najwyższa jakość materiałów dzięki połączeniu złączek ze stali nierdzewnej z rurami ze stali nierdzewnej 1.4521 i 1.4401
- dostępny w średnicach od 15 do 108 mm
- wszystkie złączki posiadają SC-Contur
- wysokiej jakości trwałe element uszczelniający z EPDM



# Viega Sanpress JAKOŚĆ I EKONOMICZNOŚĆ DO INSTALACJI WODY UŻYTKOWEJ.

Zarówno do instalacji wody użytkowej, instalacji przemysłowych i technologicznych: Sanpress wyznacza nowe standardy pod względem jakości i ekonomiczności. Niezwykła różnorodność produktów umożliwia komfortową realizację nawet najbardziej wymagających instalacji.



## Zakres zastosowania

Sanpress to ekonomiczne rozwiązanie do wszystkich rodzajów instalacji wody użytkowej. Wszystkie elementy systemu są sprawdzone i atestowane. Sanpress gwarantuje w ten sposób trwałe bezpieczeństwo pod względem zachowania jakości wody w instalacjach wody użytkowej i instalacjach przemysłowych.

## Materiał

System składa się z niezwykle wytrzymałych i trwałych złączek z brązu oraz ekonomicznych rur ze stali nierdzewnej 1.4521 i 1.4401.

## Wymiary

Poszczególne elementy są dostępne w średnicach od 12 do 108 mm. Bardzo małe wymiary z ułatwiają instalację.

## Dalsze informacje

Podwójne kolano naścienne Sanpress oraz trójnik naścienny Sanpress firmy Viega umożliwiają higieniczne układanie rur, np. w formie przewodu pierścieniowego lub szeregowego. Oczywiście wszystkie złączki posiadają profil SC-Contur, który zapewnia jeszcze większe bezpieczeństwo podczas instalacji.



Asortyment Sanpress obejmuje wszystkie elementy niezbędne do instalacji wody użytkowej.



## NAJWAŻNIEJSZE ZALETY

- do wszystkich rodzajów wody użytkowej
- bardzo wytrzymałe złączki z brązu o niewielkich wymiarach Z oraz rury ze stali nierdzewnej 1.4521 i 1.4401
- wszystkie złączki posiadają SC-Contur
- wszystkie elementy niezbędne do instalacji wody użytkowej spełniające wymagania higieniczne
- oszczędność miejsca, materiału i czasu przy instalacji dzięki kompensatorom Sanpress



Viega Megapress

# SZYBKIE ZAPRASOWYWANIE NA ZIMNO RÓWNIEŻ GRUBOŚCIENNYCH RUR STALOWYCH.

Megapress umożliwia rezygnację z uciążliwego spawania, bowiem w końcu można bezpiecznie i ekonomicznie zaprasowywać również grubościenne rury stalowe. Do 60 % szybciej wykonane połączenie w średnicach od  $\frac{3}{8}$ " do 2" i do 80 % szybciej wykonane połączenie w średnicach od 2  $\frac{1}{2}$ " do 4" oraz gwarancja 100 % bezpieczeństwa dzięki SC-Contur.

## Zakres zastosowania

System Megapress stosuje się do czarnych, ocynkowanych, lakierowanych przemysłowo lub powlekanych żywicą epoksydową rur stalowych. Dzięki systemowi Megapress nie są już konieczne czasochłonne przejścia gwintowane czy uciążliwe spawanie nowych i remontowanych instalacji grzewczych. Dzięki wysokiej klasy powłoce cynkowo-niklowej system ten nadaje się również do instalacji chłodniczych oraz instalacji technologicznych.

## Materiał

Złączki Megapress są wykonane z formowanej rurowo stali 1.0308, posiadają wysokiej klasy powłokę cynkowo-niklową oraz profilowy element uszczelniający z wysokiej jakości EPDM. Gwarantuje to maksymalne bezpieczeństwo, wytrzymałość i trwałość każdej instalacji.

## Wymiary

System Megapress jest dostępny w średnicach od  $\frac{3}{8}$ " do 4", zatem jest bardzo uniwersalny.

## Dalsze informacje

Złączki są oznaczone czarnym prostokątem „Nie nadaje się do wody użytkowej”. Każda dostępna średnica Megapress jest wyposażona w profil SC-Contur, dzięki któremu niezaprasowane połączenia są natychmiast widoczne podczas próby szczelności.



Megapress w instalacji grzewczej z zasobnikami buforowymi.



## NAJWAŻNIEJSZE ZALETY

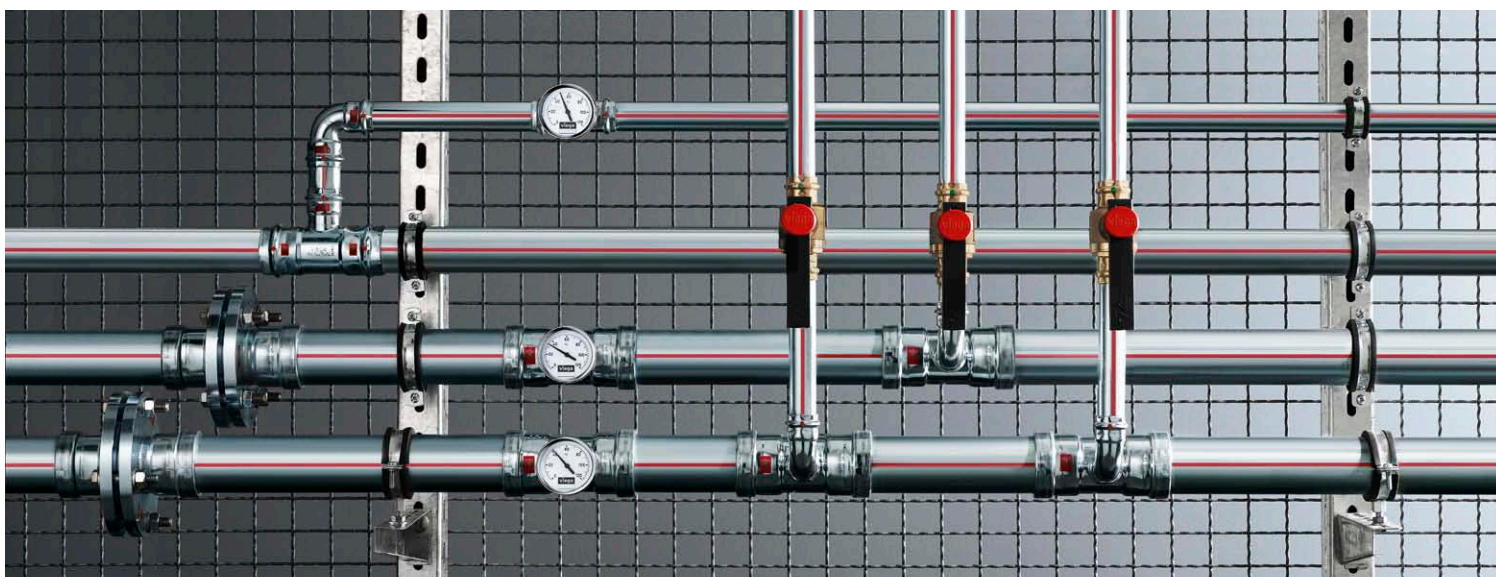
- pierwsza złączka zaprasowywana do grubościennych rur stalowych o różnych powierzchniach rury
- wysoka jakość materiału dzięki formowanej stali i wysokiej jakości powłoce cynkowo-niklowej
- średnice od  $\frac{3}{8}$ " do 4"
- wszystkie złączki posiadają SC-Contur
- profilowany element uszczelniający z wysokiej klasy EPDM
- złączki są oznaczone czarnym prostokątem „Nie nadaje się do wody użytkowej”



## Viega Prestabo

# WYSOKA EKONOMICZNOŚĆ DZIĘKI OCYNKOWANEJ STALI.

Niezawodne, bezpieczne, ocynkowane: cechy Viega szczególnie cenione przez fachowców. Niezwykle szeroki wybór produktów, inteligentne rozwiązania bezpieczeństwa oraz wysoka ekonomiczność decydują o wyborze Prestabo.



### Zakres zastosowania

System połączeń zaprasowywanych Prestabo stanowi ekonomiczną alternatywę do wszystkich instalacji grzewczych, zamkniętych obiegów chłodzących i instalacji sprężonego powietrza.

### Materiał

System Prestabo jest wykonany ze stali ocynkowanej, łącząc ten sprawdzony materiał z zaletami techniki zaprasowywania na zimno. Wersja ocynkowana zewnętrznie nadaje się do instalacji grzewczych i instalacji przemysłowych. Z dodatkowym płaszczem z tworzywa sztucznego nadaje się idealnie do instalacji natynkowych. Wersja ocynkowana zewnętrznie i wewnętrznie zapewnia dodatkowo optymalną ochronę przed korozją w instalacjach tryskaczowych i sprężonego powietrza.

### Wymiary

Szeroki wybór produktów Prestabo obejmuje złączki zaprasowywane i rury o średnicy od 12 do 108 mm.

### Dalsze informacje

Wszystkie złączki Prestabo posiadają profil SC-Contur. Rury Prestabo są dostępne w wersji z płaszczem PP do instalacji natynkowych. Zarówno złączki, jak i rury są oznaczone czerwonym symbolem „Nie nadaje się do wody użytkowej”.



Sprawdzony w praktyce kompletny system w średnicach od 12 do 108 mm.



### NAJWAŻNIEJSZE ZALETY

- ekonomiczny system do instalacji grzewczych i chłodzących pracujących w obiegu zamkniętym oraz instalacji sprężonego powietrza
- stal niestopowa 1.0308 w trzech wersjach: z zewnętrzną powłoką cynkową, z zewnętrzną powłoką cynkową i płaszczem PP oraz z wewnętrzną i zewnętrzną powłoką cynkową
- średnice od 12 do 108 mm
- wszystkie złączki posiadają SC-Contur
- rury i złączki posiadają czerwone oznaczenie „Nie nadaje się do wody użytkowej”



Viega Smartpress

# BEZPIECZEŃSTWO I NIEWIELKIE STRATY CIŚNIENIA

System Viega Smartpress to kolejny duży krok w zwiększeniu elastyczności instalacji etażowej. Innowacyjny system połączeń zaprasowywanych łączy w sobie wieloletnią wiedzę i doświadczenie, sprawdzone rozwiązania techniczne oraz wysokiej klasy materiały wyróżniające się niezwykłą wytrzymałością i odpornością na korozję. Dzięki połączeniu szybkiego montażu i minimalnych strat ciśnienia umożliwia realizację bezpiecznych i ekonomicznych instalacji wody użytkowej i instalacji grzewczych.



## Zakresy zastosowania

Złącze Viega Smartpress można stosować zarówno w instalacjach wody użytkowej, jak i w instalacjach grzewczych. Dzięki minimalnym stratom ciśnienia system nadaje się idealnie do instalacji pierścieniowych i szeregowych, jak również do instalacji trójnikowych.

## Materiały

Złącze o zoptymalizowanym przepływie wykonane ze stali nierdzewnej i brązu wyróżniają się doskonałymi właściwościami higienicznymi, a dzięki optymalnej geometrii umożliwiają zastosowanie mniejszej średnicy instalacji wody użytkowej. Ofertę produktów uzupełnia szeroki wybór stabilnych rur z tworzywa sztucznego.

## Wymiary

System Viega Smartpress jest dostępny w wielu różnych wersjach i średnicach od 16 do 63 mm.

## Dalsze informacje

Złącze Viega Smartpress posiadają opatentowany profil Viega SC-Contur, dzięki któremu niezaprasowane przez pomyłkę połączenia są natychmiast widoczne podczas próby szczelności.



## NAJWAŻNIEJSZE ZALETY

- łuki, złącze i trójniki ze stali nierdzewnej, złącze gwintowane z brązu
- jedna złącze do instalacji wody użytkowej i instalacji grzewczych
- geometria wewnętrzna o zoptymalizowanym przepływie i minimalne zwężenia przekroju umożliwiają zastosowanie mniejszej średnicy instalacji
- złącze odporne na korozję o średnicy od 16 do 63 mm
- połączenia bez o-ringów
- brak kalibracji – oszczędność czasu do 30 %
- kompatybilność z rurami systemów Viega Pexfit Pro i Viega Pexfit Fosta
- dobra podatność na gięcie przy wysokiej odporności na załamanie
- zaprasowanie możliwe również za pomocą pierścieni zaciskowych Viega Smartpress

Viega Pressgun

# NAJWYŻSZE BEZPIECZEŃSTWO WYKONANIA W DWÓCH WERSJACH.





Zarówno zaciskarka Viega Pressgun 5, jak i Viega Pressgun Picco, wyróżniają się najwyższą jakością i umożliwiają komfortową i bezpieczną instalację również w najtrudniejszych warunkach. Dzięki certyfikatowi TÜV i bardzo długim okresom międzyprzeładowym należą do najbardziej niezawodnych i ekonomicznych, a tym samym do najpopularniejszych zaciskarek w Europie.



Szczęki i pierścienie zaciskowe Viega.



Akcesoria do zaciskania w praktycznej walizce do Viega Pressgun 5.



Akcesoria do zaciskania w praktycznej walizce.

#### Wspólne cechy

- ergonomiczny kształt urządzenia zapewniający maksymalny komfort obsługi jedną ręką
- wersje zasilane sieciowo lub wyposażone w akumulator litowo-jonowy 18 V/2,0 Ah najnowszej generacji, z optymalnymi właściwościami rozruchowymi i zabezpieczeniem przed głębokim wyładowaniem
- obracana o 180° głowica zaprasowująca i szczęki przegubowe z pierścieniami zaciskowymi z funkcją przegubową umożliwiającą proste zaprasowywanie również w trudno dostępnych miejscach
- szczęki zaciskowe z funkcją zatrasku do bezpiecznego i łatwego montażu jedną ręką
- lampka LED ułatwiająca zaprasowywanie przy niedostatecznym oświetleniu
- zabezpieczenia z certyfikatem TÜV: opóźnienie włączania, sworzeń zabezpieczający, wskaźnik serwisowy i automatyczna blokada bezpieczeństwa po osiągnięciu maksymalnej liczby zaprasowań



#### CECHY SZCZEGÓLNE ZACISKARKI VIEGA PRESSGUN 5

- do wszystkich złąbek zaprasowywanych z metalu o średnicy od 12 do 108 mm
- do wszystkich złąbek zaprasowywanych z tworzywa sztucznego o średnicy od 12 do 63 mm
- waga zaledwie 3,2 kg (bez szczęk zaciskowych)
- długie okresy międzyprzeładowe: co 40 000 zaprasowań lub co 4 lata
- automatyczna blokada bezpieczeństwa po 42 000 zaprasowań
- zestaw narzędzi do systemu Viega Megapress do wykonywania przyłączy w późniejszym czasie



#### CECHY SZCZEGÓLNE ZACISKARKI VIEGA PRESSGUN PICCO

- niewielkie rozmiary do montażu w wąskich kanałach instalacyjnych lub systemach zabudowy podtynkowej
- do złąbek zaprasowywanych z metalu o średnicy od 12 do 35 mm
- do złąbek zaprasowywanych z tworzywa sztucznego o średnicy od 12 do 40 mm
- waga zaledwie 2,5 kg (bez szczęk zaciskowych)



**Viega Sp. z o.o.**

ul. Hrubieszowska 2  
01-209 Warszawa  
Polska

Kontakt z biurem:

al. Zwycięstwa 250  
81-540 Gdynia

telefon +48 58 6624-999  
fax +48 58 6624-990

info@viega.pl  
viega.pl

PL 749 811-6/17-117571  
Zastrzeżenie się możliwość zmian.

